

*Diese Transportliege eignet sich hervorragend zur Patientenisolierung und für Transporte im Freien!*



- Transparente oder blickdichte Schutzhaube, leicht abnehmbar
- Full Washable System
- Outdoor-Räder
- O2-Flaschenhalterung

Französische Herstellung



Vertrieb in Deutschland

Brölstr. 60 | 51545 Waldbröl

Büro: 02291 857 10 55 | E-Mail: acimegmbh@acimeframe.com

[www.acimeframe.de](http://www.acimeframe.de)



Umweltgarantie



2 Jahre Garantie



Kundendienst

Design- und Produktionsstätte

1, avenue de l'Europe | 62720 Rinxent | Frankreich



# WIND SKIFF

Outdoor-Transport-liege

## STANDARD

- Grundgestell mit weißer Pulverbeschichtung
- 4 Outdoor-Räder + 5. Führungsrad
- Zentrale Fußbremse, fußseitig
- Lichtdurchlässige oder blickdichte Schutzhaube
- Hydraulische Höhenverstellung
- 80 mm dicke PU-Matratze
- Wandabweiser
- 2 Halterungen für Infusionsständer
- 2 abklappbare Seitengitter
- Rückenlehne mit Gasdruckfeder
- Feste Führungsgriffe, fußseitig
- Pedal zur Höhenverstellung, fußseitig
- Abnehmbare Liegefläche
- O2-Flaschenhalterung

## OPTIONEN & ZUBEHÖR

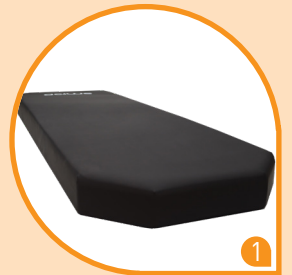
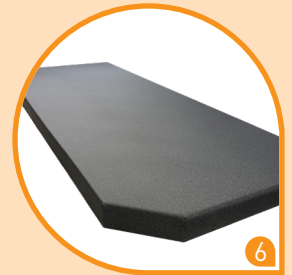
(unvollständige Liste)

- 1 Ultrakomfort-Schaumstoffmatratze
- 2 Trendelenburg-Bewegung
- 3 Abklappbare Führungsgriffe, kopf- oder/und fußseitig
- 4 Teleskopischer Infusionsständer
- 5 Liegenabdeckrollenhalter
- 6 Vinyl-Matratze, Farbe nach Wahl
- 7 Einfacher Infusionsständer



Gesamtbreite: 740 mm  
 Breite der Liegefläche: 620 mm  
 Länge der Liegefläche: 1900 mm  
 Höchstbelastung: 200 kg (höchste Position)

Räder: ø 200 mm  
 Zentralbremse



### HANDHABUNG

Sehr leichte Transportliege mit Outdoor-Rädern für den einfachen Einsatz in unterschiedlichem Gelände



### ERGONOMIE

Die Haube schützt den Patienten vor dem Wetter oder isoliert Leichen blickdicht



### SICHERHEIT

Transparente Haube, um den Patienten im Auge zu behalten. Schnell zu öffnen (Reißverschluss) und Patient einfach zu entnehmen



### HYGIENE

Transportliege ohne Werkzeuge zerlegbar; ohne Klettverschluss

