

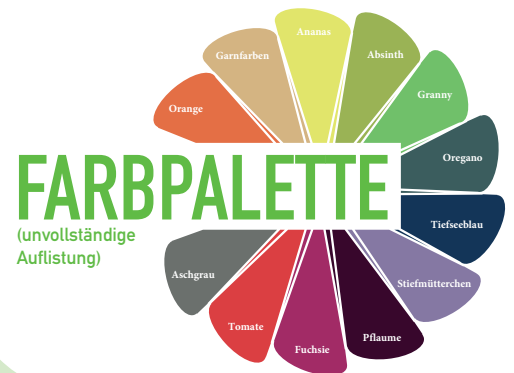


© Acime Frame - AFMARKENFR-FP44-0123-Januar 2024  
Abbildungen nicht vertraglich bindend

Französische Herstellung 



- 100 % elektrisches Produkt
- Produktstabilität
- Vielseitige Einsatzmöglichkeiten
- Einfache Reinigung



Vertrieb in Deutschland  
Brölstr. 60 | 51545 Waldbröl  
Büro: 02291 857 10 55 | E-Mail: acimegmbh@acimeframe.com  
[www.acimeframe.de](http://www.acimeframe.de)



Umweltgarantie



2 Jahre Garantie



Kundendienst

Design- und Produktionsstätte

1, avenue de l'Europe | 62720 Rinxent | Frankreich



# DUA FEMINA

Krankenhaus-  
liege

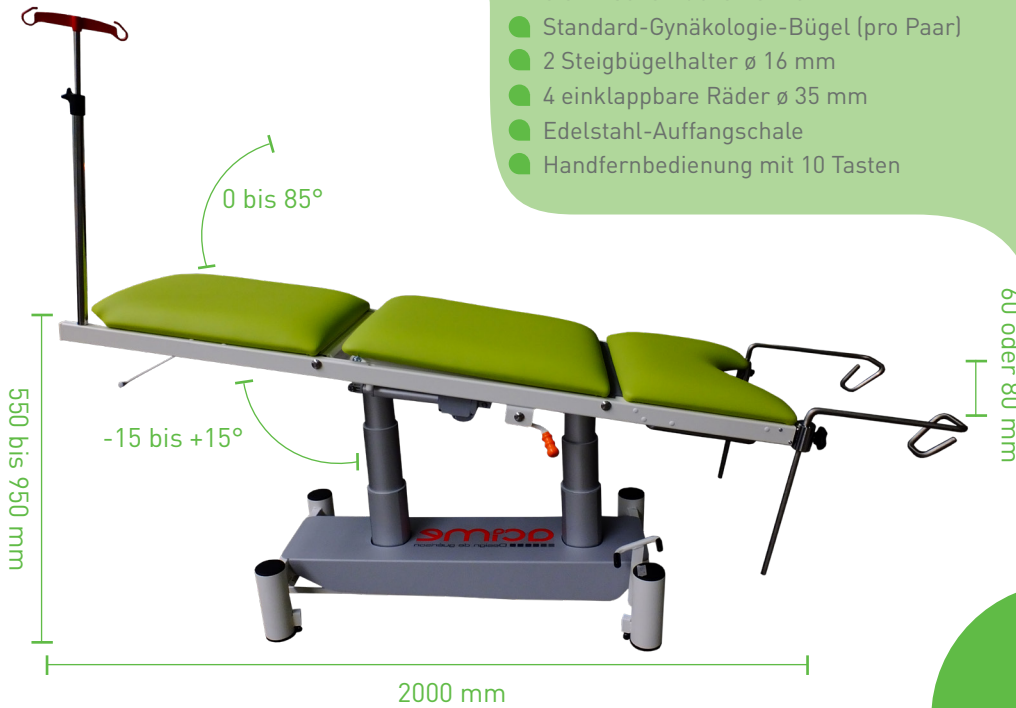
## BASIS

- Stahl-Grundgestell mit Pulverbeschichtung
- URBAN-Polsterung (M1) mit gespannten Kanten
- Elektrische Höhenverstellung
- Gynäkologischer Ausschnitt der Sitzfläche
- Fußgestell mit einklappbaren Rollen
- Liegenabdeckrollenhalter
- 1 Rückenlehne mit Gasdruckfeder und 1 elektrische Rückenlehne
- Standard-Gynäkologie-Bügel (pro Paar)
- 2 Steigbügelhalter ø 16 mm
- 4 einklappbare Räder ø 35 mm
- Edelstahl-Auffangschale
- Handfernbedienung mit 10 Tasten

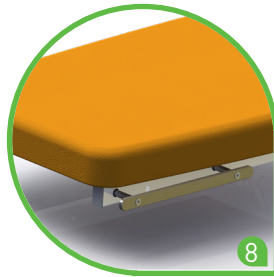
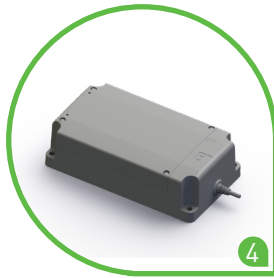
## OPTIONEN & ZUBEHÖR

(unvollständige Liste)

- 1 Armlehne mit einfacher Stange ø 16 mm (pro Stück)
- 2 Beinstütze nach Goepel
- 3 Skot-Seitengitter
- 4 Batterie
- 5 Beinpolster
- 6 Bremsung
- 7 Feststellkloben
- 8 Universalschienen
- 9 Einfacher Infusionsständer
- 10 Handfernbedienung



Gesamtbreite: 620 mm  
Breite der Sitzfläche: 620 oder 720 mm  
Höchstbelastung: 250 kg



### PATIENTENKOMFORT

Polsterung mit HR35-Schaum; elektrische Höhenverstellung zur Vermeidung von Rucklern



### ERGONOMIE

Ergonomisches Design; anpassungsfähig dank der vielen Optionen



### SICHERHEIT

Eine starke und stabile Struktur; Seitengitter (optional) zur Sicherung des Patiententransports



### HYGIENE

Eine glatte, leicht zu reinigende und pflegemittelbeständige Polsterung

