

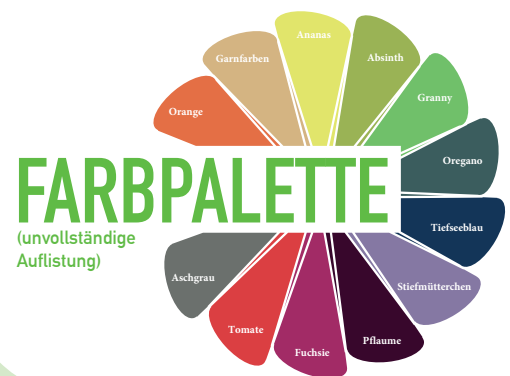


© Acime Frame - AFMARKENR-PP43 - 0123 - November 2023
Abbildungen nicht vertraglich bindend

Französische Herstellung 



- Produktstabilität
- (Anti-)Trendelenburg-Bewegung im Standard
- Diverse Optionen
- Einfache Reinigung



Vertrieb in Deutschland
Brölstr. 60 | 51545 Waldbröl
Büro: 02291 857 10 55 | E-Mail: acimegmbh@acimeframe.com
www.acimeframe.de



Umweltgarantie



2 Jahre Garantie



Kundendienst

Design- und Produktionsstätte

1, avenue de l'Europe | 62720 Rinxent | Frankreich



DUA ELECTRA

Krankenhaus-
liege

BASIS

- Stuhl-Grundgestell mit Pulverbeschichtung
- Elektrische Höhenverstellung
- URBAN-Polsterung mit gespannten Kanten
- Elektrisch höhenverstellbar
- Liegenabdeckrollenhalter
- Rückenlehne mit Gasdruckzylinder
- Fußgestell mit einklappbaren Rollen
- Kabelgebundene Handfernbedienung

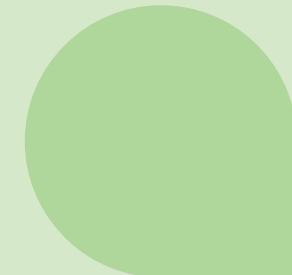
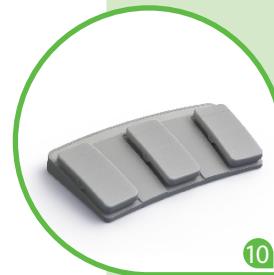
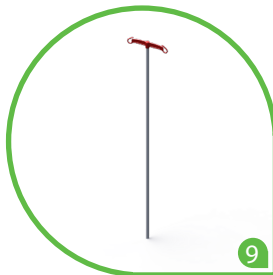
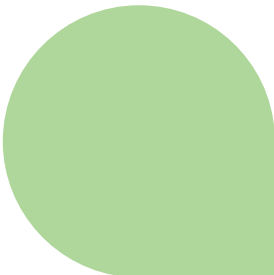
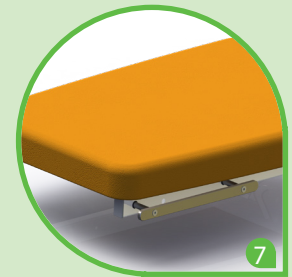
OPTIONEN & ZUBEHÖR

(unvollständige Liste)

- 1 Einfache Armlehne mit Stange
Ø 16 mm (pro Stück)
- 2 Beinstütze nach Goepel
- 3 Seitengitter aus Verbundwerkstoff
- 4 Feststellkloben
- 5 Handfernbedienung
- 6 Steigbügel (pro Paar)
- 7 Universalschienen
- 8 Zentralbremse an einem Rad
- 9 Einfacher Infusionsständer
- 10 Steuerung über Fußpedale



Gesamtbreite: 650 mm
Breite der Sitzfläche: 620, 720 oder 820 mm
Höchstbelastung: 250 kg



PATIENTENKOMFORT

Polsterung mit HR35-Schaumstoff; elektrische Höhenverstellung zur Vermeidung von Rucklern



ERGONOMIE

Ergonomisches Design; anpassungsfähig dank der vielen Optionen



SICHERHEIT

Eine starke und stabile Struktur; Seitengitter (optional) zur Sicherung des Patiententransports



HYGIENE

Eine glatte, leicht zu reinigende und pflegemittelbeständige Polsterung

