



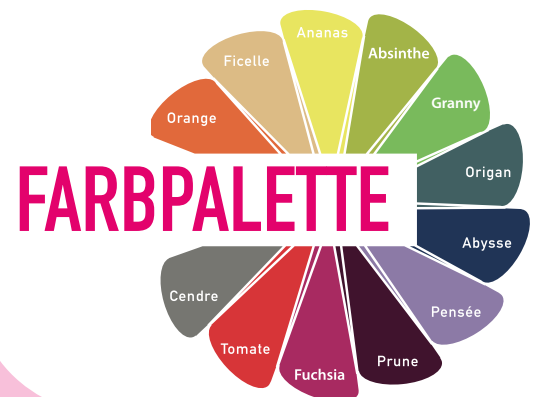
© Acime Frame - AFMARKENFR-FP89-0123-Februar 2024
Abbildungen nicht vertraglich bindend



Französische Herstellung



- Full Washable System
- 90° verstellbare Beinauflage, wodurch der Patient leicht von vorn zusteigen kann
- Notfallpedal (bei Zentralbremsung)
- Perfect Transfer-Seitengitter



Vertrieb in Deutschland
Brölstr. 60 | 51545 Waldbröl
Büro: 02291 857 10 55 | E-Mail: acimegmbh@acimeframe.com
www.acimeframe.de



Umwelt-
garantie



2 Jahre
Garantie



Kunden-
dienst

Design- und Produktionsstätte

1, avenue de l'Europe | 62720 Rinxent | Frankreich



AMBU FUSION A

AMBULANTER
BEHANDLUNGS-
SESSEL

BASIS

- Stahl-Grundgestell mit Pulverbeschichtung
- Pneumatisch verstellbare Rückenlehne
- «Perfect Transfer»-Seitengitter
- Gespannte Polsterung (80 mm dick)
- Einfarbige Polsterung

OPTIONEN & ZUBEHÖR

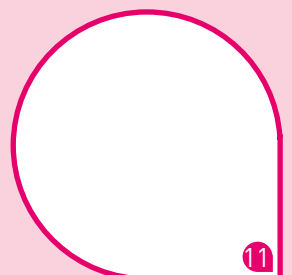
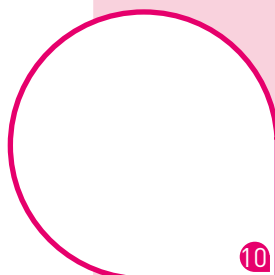
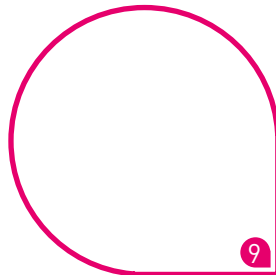
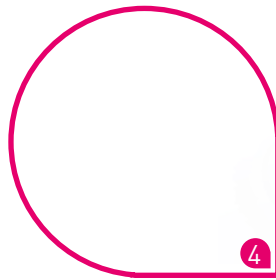
(unvollständige Liste)

- 1 Zentralbremsung und Führungsrad
- 2 Höhenverstellbare Version
- 3 USB-Ladebuchse
- 4 Untergestell mit Gehäuse
- 5 Lithium-Notstrombatterie
- 6 Elektrische Rückenlehne und Beinauflage
- 7 Einfacher oder teleskopischer Infusionsständer
- 8 Führungsbügel, kopfseitig
- 9 Genähte Polsterung
- 10 Elektrische Neigungsverstellung
- 11 Verlängerte Beinauflage



Gesamtbreite: 840 mm
Breite der Liegefläche: 620 mm
Höchstbelastung: 240 kg
(in der höchsten Position gemessen)

Räder : Ø 125 mm
mit Einzelradbremsung
Neigung: 15°



WENDIGKEIT

4 omnidirektionale Räder
für eine einfache
Verschiebung



ERGONOMIE

Unterschiedlich anpassbar
für den Patientenkomfort
und ambulante chirurgische
Eingriffe



PATIENTENKOMFORT

Eine feste Polsterung
mit wirklich
widerstandsfähigem
Schaumstoff (80 mm)



SICHERHEIT

Robuste Struktur,
stabiles Fußteil und
stabile Seitengitter zur
Patientensicherheit

